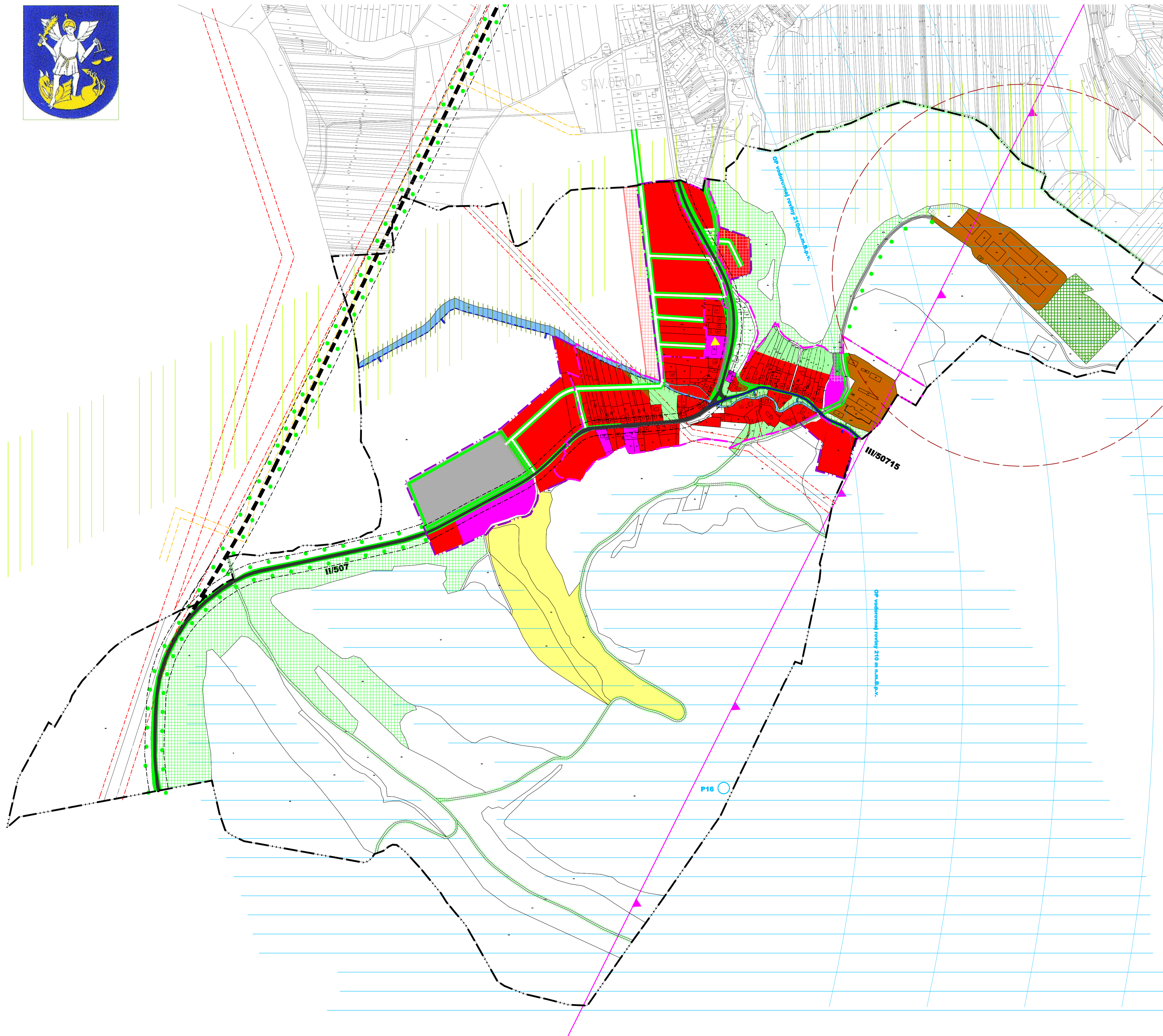


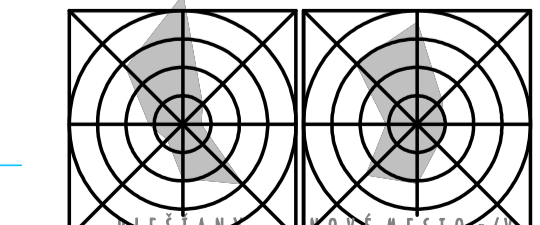
# M O D R O V K A

## ÚZEMNÝ PLÁN OBCE N Á V R H R I E Š E N I A



STAV	NÁVRH	VÝHĽAD	
---	---	---	hranica katastra obce
---	---	---	hranica intravilánu obce k. 1.1.1990
---	---	---	hranica navrhovaného zastavaného územia obce
---	2	---	označenie navrhovaných lokalít
---	---	---	biokoridor regionálneho významu
---	---	---	biokoridor miestneho významu významu
---	---	---	ochr.pásma II.st. prírodných zdrojov Piešťany
---	---	---	obytné územie s prevahou plôch pre bývanie
---	---	---	zmiešané územie s prevahou plôch obč.vybavenosti
---	---	---	výrobné územie s plochami priemyselnej výroby
---	---	---	výrobné územie s plochami poľnohosp. dvorov
---	---	---	územie s plochami športu a rekreácie
---	---	---	plachy verejnej zelene
---	---	---	plocha cintorína
---	---	---	plachy krajinej zelene
---	---	---	plachy krajinej zelene sprievodnej pozdĺž ciest
---	---	---	eliminácia stresových faktorov na jestvujúcich plochách
---	---	---	plachy zelene vyhradenej
---	---	---	zeleň pôdochranná
---	---	---	rekultivácia
---	---	---	vodné plochy a toky
---	---	---	orná pôda
---	---	---	cesta II.triedy
---	---	---	cesta III.triedy
---	---	---	miestne komunikácie obslužené
---	---	---	miestne komunikácie upokojené
---	---	---	smerovanie cykloturistických trás
---	---	---	ochranné pásma letiska Piešťany
---	---	---	plocha priradených prekážok letiska Piešťany
---	---	---	hranica ochranného pásma hospodárskeho dvora
---	---	---	ochr. pásma II.st. prírodných liečivých zdrojov Piešťany
---	---	---	hranica ochranného pásma plynovodu
---	---	---	hranica ochranného pásma elektro
---	---	---	hranica ochranného pásma cesty II.a III.triedy
---	---	---	hlukové ochranné pásma cesty II/507
---	---	---	hranica stredného radónového rizika
---	---	---	chránený strom

**ARCHITEKTONICKÝ ATELIÉR BP**  
Bratislavská 110, 92101 Piešťany, tel./ fax: 033 / 7628810, e-mail: abp@kios.sk



MIERKA: 1:5000

DÁTUM: OKTÓBER 2006

### SCHÉMA ZÁVÄZNÝCH ČASŤÍ